

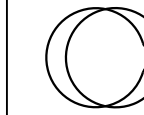
Vue en plan - 1ER ETAGE
1/400



Légendes:

- 5 kN/m²
- 10 kN/m²

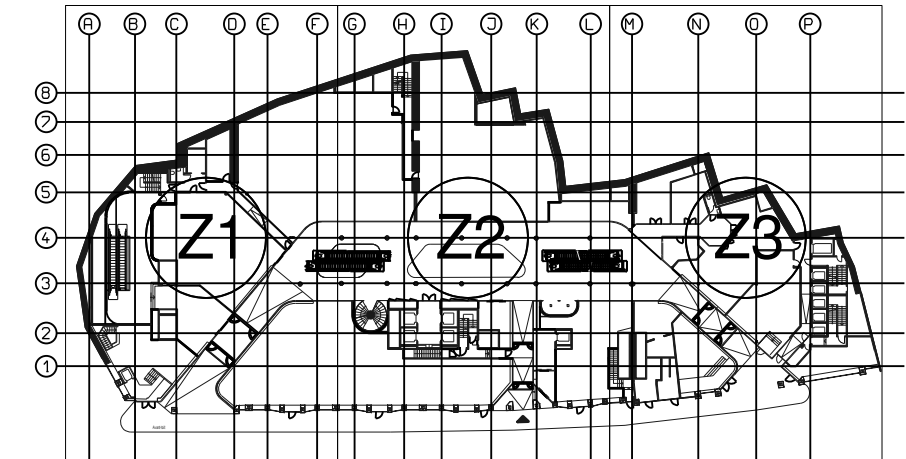
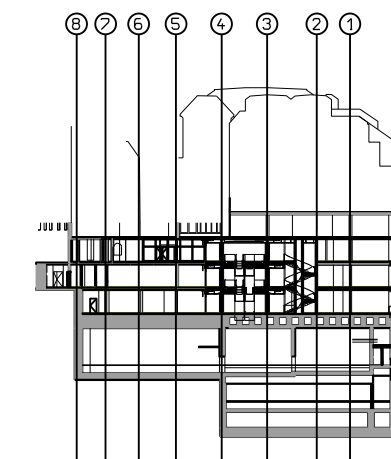
PHASE : EXÉCUTION	PUBLIE LE : 18.01.2019	STATUT : BON POUR EXÉCUTION	
IDENTIFIANT : CCFN-EXE-SBI-292-E01-TTZ-REP-004-A		REMARQUE : Visé par SSA	
Transmis par l'Espace Projets OLMeRO avec informations et QR-Code pour contrôle			



Confédération Centre
Revitalisation de la galerie commerciale

Rue de la Confédération 6 / 8 / 10 - 1204 Genève

Maître d'ouvrage:	Crédit Suisse Anstiftung	Brandschenkestrasse 38 - 8045 Zürich - CH	T 044 289 23 30
Représentant du M.O.:	Wincasa SA	Avenue de Rumine 20 - 1002 Lausanne - CP 7770	T 021 310 61 00
Architecte:	Ramseier Assoc. ltd	Utoquai 43 - 8008 Zürich	T 044 250 99 99
Entreprise Totale:	Steiner SA	Rue de Rive 10 - 12 - 1204 Genève	T 058 445 29 00
Architecte MPQ:	Itten+Brechbühl SA	Rue des Gares 7 - 1201 Genève	T 022 555 28 55
Ingénieur Civil:	SB Ingénierie SA	Rue Joseph-Girard 18 - 1227 Carouge - Genève	T 022 300 28 30
Ingénieur CVC + Coordi:	BG Ingénieurs Conseils SA	Av. de Châtelaine 81 bis - 1219 Châtelaine - Genève	T 058 424 23 84
Ingénieur Electricité:	MAB - Ingénieries SA	Route de Montfleury 46 - 1214 Vernier - Genève	T 022 939 16 54
Ingénieur Sécurité-Feu:	Protectas SA	Impasse Colombelle 8 - 1218 Gd-Saconnex - Genève	T 022 788 60 25
Géomètre:	Ney & Hurni SA	Rue Chabrey 6 - 1202 Genève	T 022 918 08 00
Physique Bât. Acoustique:	Gartenmann Engineering SA	Avenue d'Ouchy 4 - 1006 Lausanne	T 021 560 24 42
Diagnostic Amiante:	HSE Conseils SA	Chemin de la Vuarpillière 35 - 1260 Nyon	T 022 362 35 76
Eclairagiste:	a g Licht GbR	Dechenstrasse 12 - 53115 Bonn - D	T +49 228 90 89 80



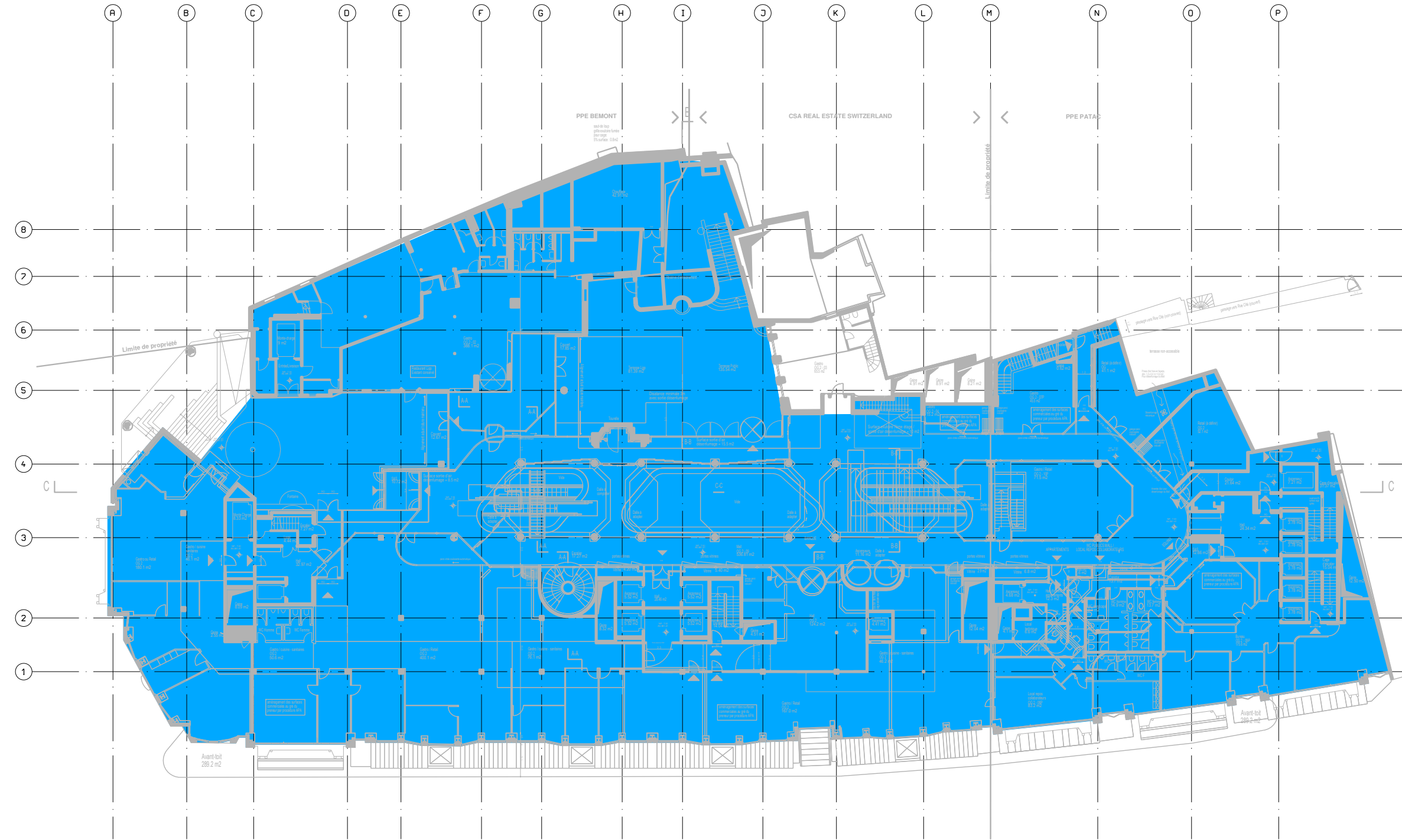
Niveau de référence -¹ 0.00 = 373.90

EXECUTION

IttenBrechbühl



 sbing sa Joseph-Girard 18 CH-1227 Carouge/GE T +41 22 300 28 30 F +41 22 300 28 61 info@sbing.ch		<p>CHARGES UTILES 1ER ETAGE</p>						
				Fichier Source : IB2072_PEPLA_N1_100.DWG	Echelle: 1/400	Date: 18/01/2019		
PROJET	PHASE	EMETTEUR	CFC	NIVEAU	ZONE	TYPE	NUMERO	INDICE
CCFN	EXE	SBI	292	-E01	TTZ	REP	004	A

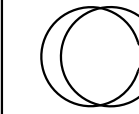
Vue en plan - 2 EME ETAGE
1/400



Légendes:

- 5 kN/m²
- 10 kN/m²

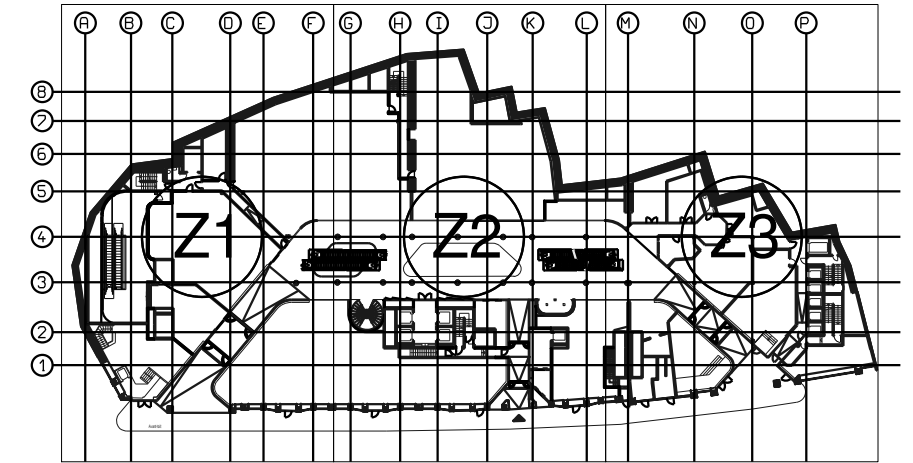
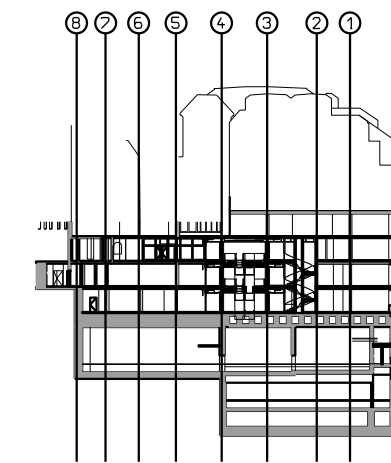
PHASE : EXÉCUTION	PUBLIE LE : 18.01.2019	STATUT : BON POUR EXÉCUTION	
IDENTIFIANT : CCFN-EXE-SBI-292-E02-TTZ-REP-005-A		REMARQUE : Visé par SSA	
Transmis par l'Espace Projets OLMeRO avec informations et QR-Code pour contrôle 			



Confédération Centre
Revitalisation de la galerie commerciale

Rue de la Confédération 6 / 8 / 10 - 1204 Genève


Maître d'ouvrage:	Crédit Suisse Anstiftung	Brandschenkestrasse 38 - 8045 Zürich - CH	T 044 289 23 30
Représentant du M.O.:	Wincasa SA	Avenue de Rumine 20 - 1002 Lausanne - CP 7770	T 021 310 61 00
Architecte:	Ramseier Assoc. ltd	Utoquai 43 - 8008 Zürich	T 044 250 99 99
Entreprise Totale:	Steiner SA	Rue de Rive 10 - 12 - 1204 Genève	T 058 445 29 00
Architecte MPQ:	Itten+Brechbühl SA	Rue des Gares 7 - 1201 Genève	T 022 555 28 55
Ingénieur Civil:	SB Ingénierie SA	Rue Joseph-Girard 18 - 1227 Carouge - Genève	T 022 300 28 30
Ingénieur CVC + Coordi:	BG Ingénieurs Conseils SA	Av. de Châtelaine 81 bis - 1219 Châtelaine - Genève	T 058 424 23 84
Ingénieur Electricité:	MAB - Ingénieries SA	Route de Montfleury 46 - 1214 Vernier - Genève	T 022 939 16 54
Ingénieur Sécurité-Feu:	Protectas SA	Impasse Colombelle 8 - 1218 Gd-Saconnex - Genève	T 022 788 60 25
Géomètre:	Ney & Hurni SA	Rue Chabrey 6 - 1202 Genève	T 022 918 08 00
Physique Bât. Acoustique:	Gartenmann Engineering SA	Avenue d'Ouchy 4 - 1006 Lausanne	T 021 560 24 42
Diagnostic Amiante:	HSE Conseils SA	Chemin de la Vuarpillière 35 - 1260 Nyon	T 022 362 35 76
Eclairagiste:	a g Licht GbR	Dechenstrasse 12 - 53115 Bonn - D	T +49 228 90 89 80



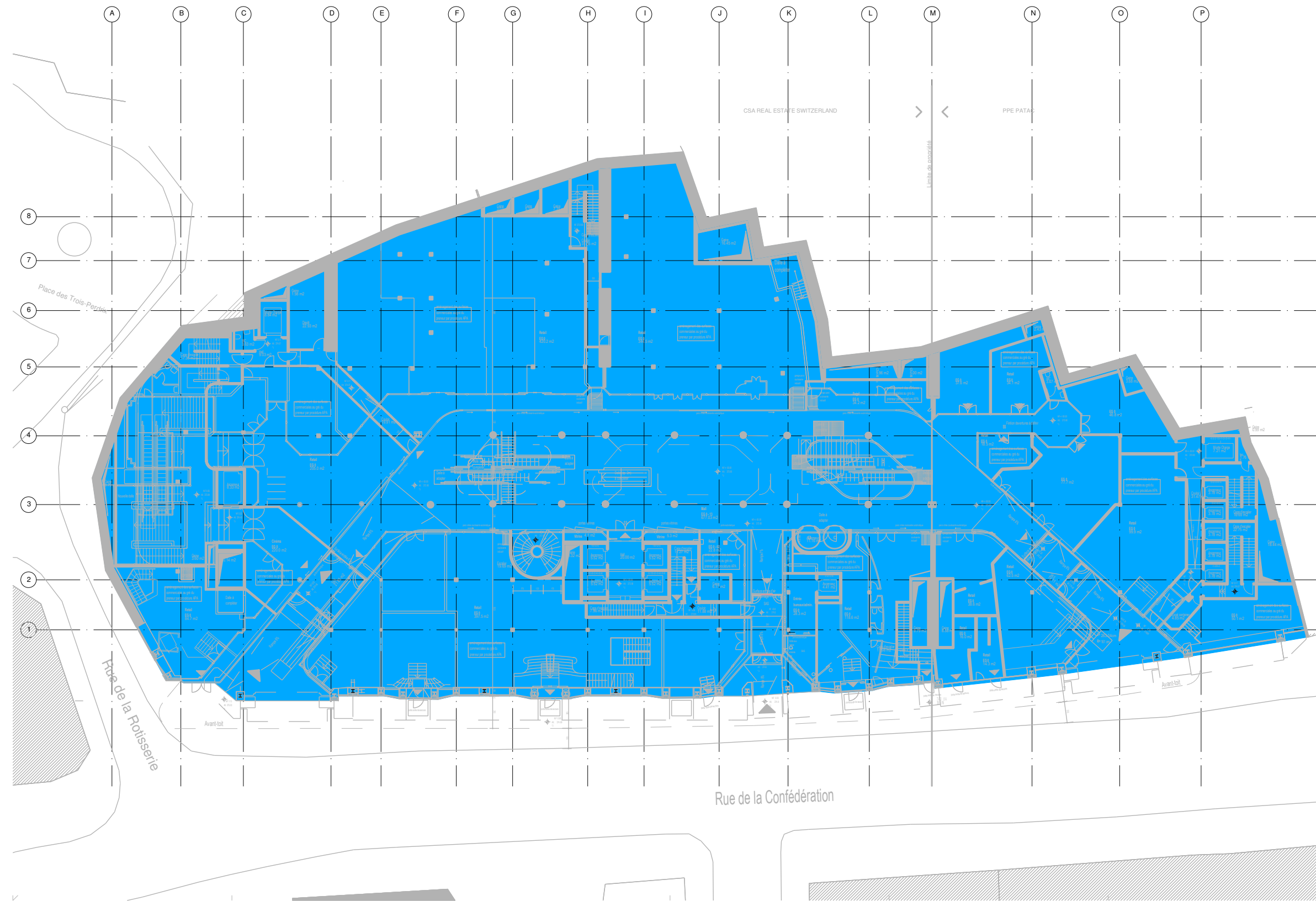
Niveau de référence - 1 0.00 = 373.90

EXECUTION

IttenBrechbühl



 INGENIERIE		CHARGES UTILES 2EME ETAGE						
sbing sa Joseph-Girard 18 CH-1227 Carouge/GE		T +41 22 300 28 30 F +41 22 300 28 61 info@sbing.ch						
Fichier Source : IB2072_PEPLA_N2_100.DWG		Echelle: 1/400	Date: 18/01/2019					
PROJET	PHASE	EMETTEUR	CFC	NIVEAU	ZONE	TYPE	NUMERO	INDICE
CCFN	EXE	SBI	292	-E02	TTZ	REP	005	A

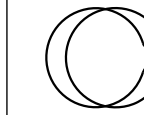
Vue en plan - Rez-de-Chaussée
1/400



Légendes:

- 5 kN/m²
- 10 kN/m²

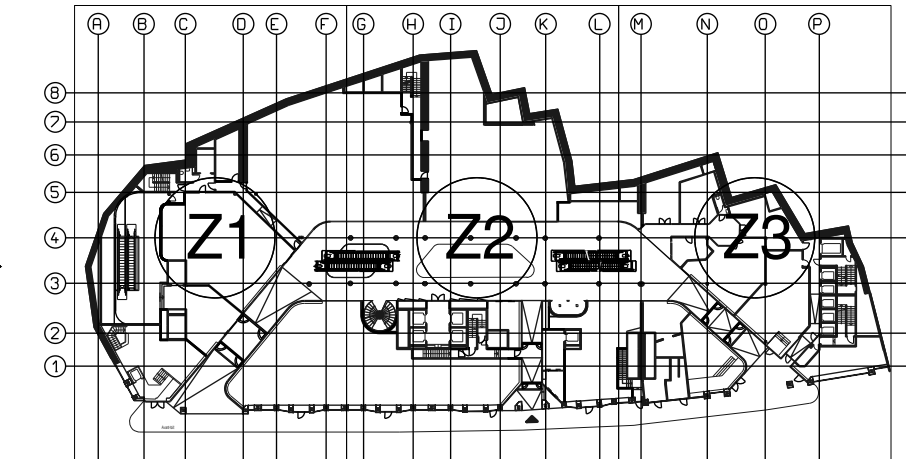
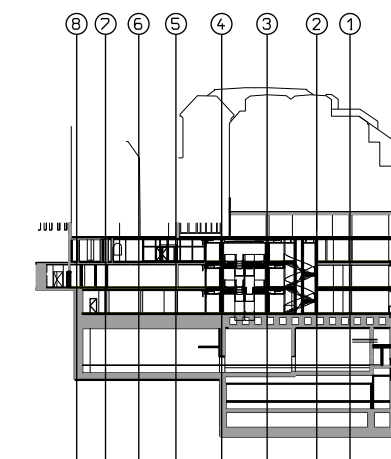
PHASE : EXÉCUTION	PUBLIE LE : 18.01.2019	STATUT : BON POUR EXÉCUTION	
IDENTIFIANT : CCFN-EXE-SBI-292-RDC-TTZ-REP-003-A		REMARQUE : Visé par SSA	
Transmis par l'Espace Projets OLMERO avec informations et QR-Code pour contrôle 			



Confédération Centre
Revitalisation de la galerie commerciale

Rue de la Confédération 6 / 8 / 10 - 1204 Genève


Maître d'ouvrage:	Crédit Suisse Anstiftung	Brandschenkestrasse 38 - 8045 Zürich - CH	T 044 289 23 30
Représentant du M.O.:	Wincasa SA	Avenue de Rumine 20 - 1002 Lausanne - CP 7770	T 021 310 61 00
Architecte:	Ramseier Assoc. ltd	Utoquai 43 - 8008 Zürich	T 044 250 99 99
Entreprise Totale:	Steiner SA	Rue de Rive 10 - 12 - 1204 Genève	T 058 445 29 00
Architecte MPQ:	Itten+Brechbühl SA	Rue des Gares 7 - 1201 Genève	T 022 555 28 55
Ingénieur Civil:	SB Ingénierie SA	Rue Joseph-Girard 18 - 1227 Carouge - Genève	T 022 300 28 30
Ingénieur CVC + Coordi:	BG Ingénieurs Conseils SA	Av. de Châtelaine 81 bis - 1219 Châtelaine - Genève	T 058 424 23 84
Ingénieur Electricité:	MAB - Ingénieries SA	Route de Montfleury 46 - 1214 Vernier - Genève	T 022 939 16 54
Ingénieur Sécurité-Feu:	Protectas SA	Impasse Colombelle 8 - 1218 Gd-Saconnex - Genève	T 022 788 60 25
Géomètre:	Ney & Hurni SA	Rue Chabrey 6 - 1202 Genève	T 022 918 08 00
Physique Bât. Acoustique:	Gartenmann Engineering SA	Avenue d'Ouchy 4 - 1006 Lausanne	T 021 560 24 42
Diagnostic Amiante:	HSE Conseils SA	Chemin de la Vuarpillière 35 - 1260 Nyon	T 022 362 35 76
Eclairagiste:	a g Licht GbR	Dechenstrasse 12 - 53115 Bonn - D	T +49 228 90 89 80



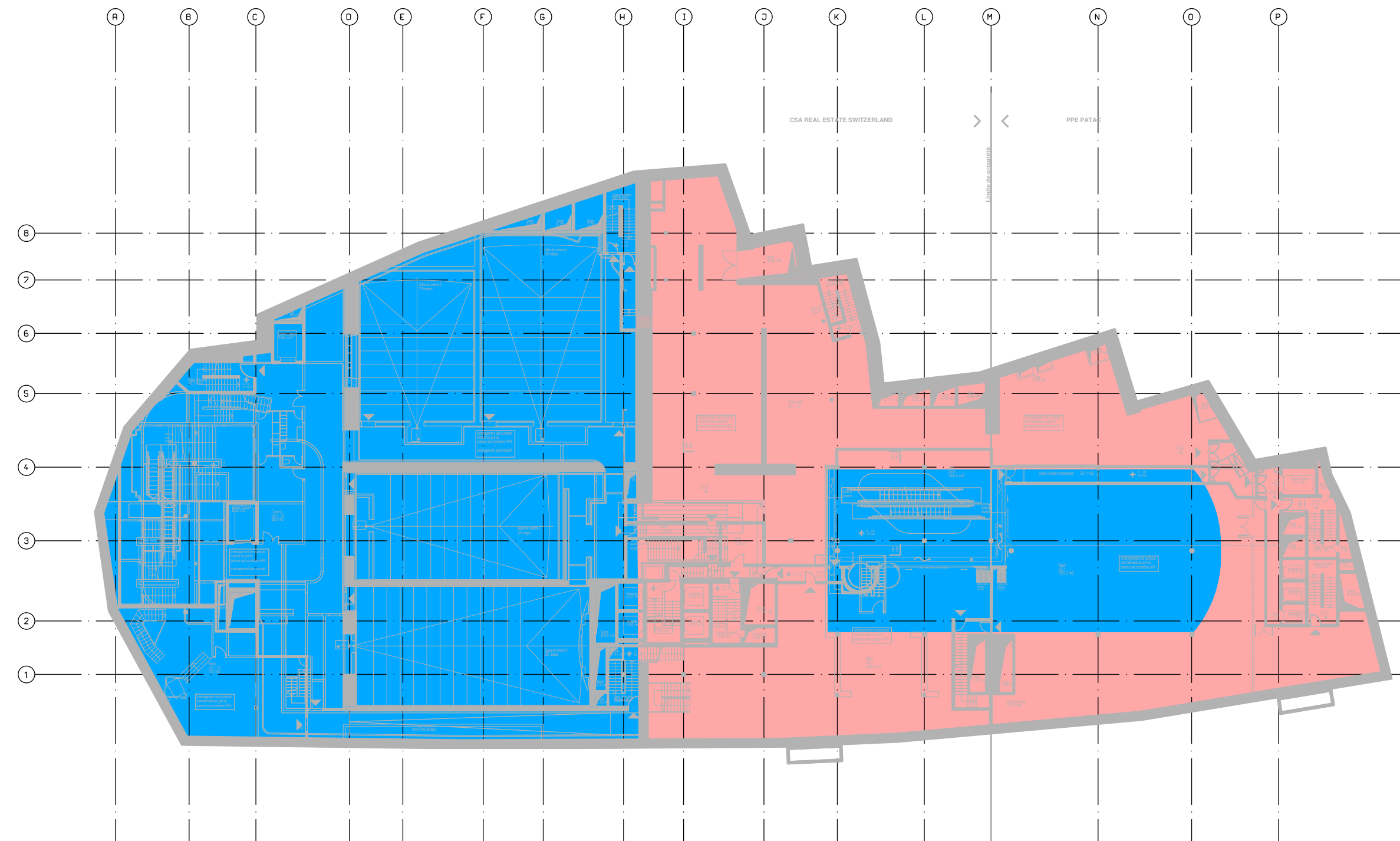
Niveau de référence - 1 0.00 = 373.90

EXECUTION

IttenBrechbühl

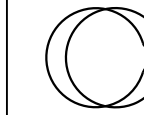
 INGENIERIE		<p>CHARGES UTILES REZ-DE-CHAUSSEE</p>						
sbing sa Joseph-Girard 18 CH-1227 Carouge/GE T +41 22 300 28 30 F +41 22 300 28 61 info@sbing.ch		Echelle: 1/400 Date: 18/01/2019						
Fichier Source : IB2072_PEPLA_NZ_100.DWG								
PROJET	PHASE	EMETTEUR	CFC	NIVEAU	ZONE	TYPE	NUMERO	INDICE
CCFN	EXE	SBI	292	-RDC	TTZ	REP	003	A

Vue en plan - 1er SOUS-SOL
1/400



- Légendes:
- 5 kN/m²
 - 10 kN/m²

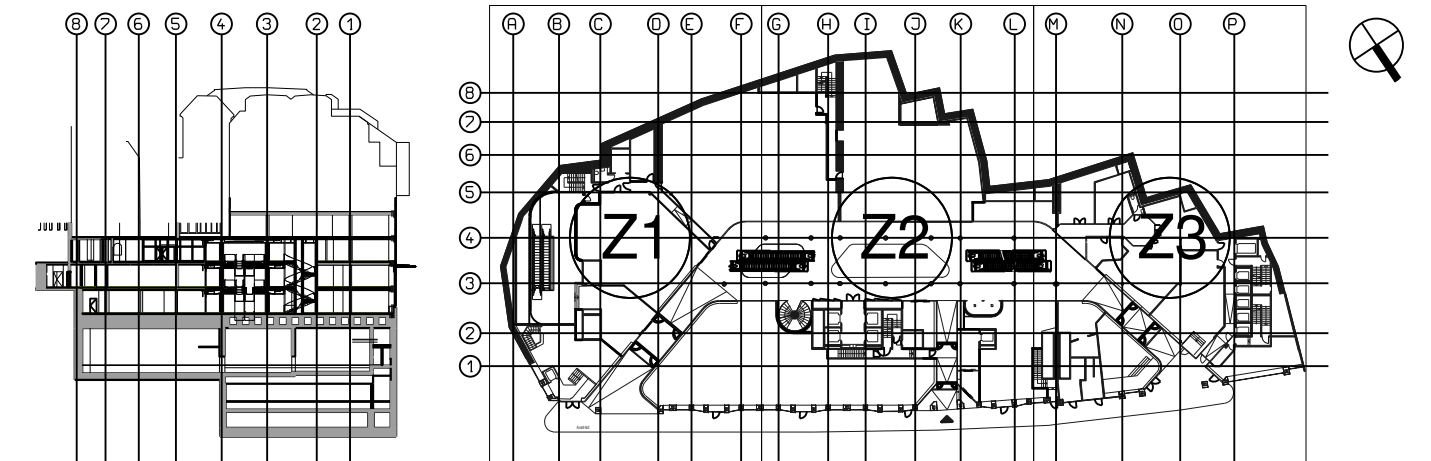
PHASE : EXÉCUTION	PUBLIE LE : 18.01.2019	STATUT : BON POUR EXÉCUTION	
IDENTIFIANT : CCFN-EXE-SBI-292-SS1-TTZ-REP-002-A		REMARQUE : Visé par SSA	
Transmis par l'Espace Projets OLMeRO avec informations et QR-Code pour contrôle			



Confédération Centre
Revitalisation de la galerie commerciale

Rue de la Confédération 6 / 8 / 10 - 1204 Genève

Maître d'ouvrage:	Crédit Suisse Anstiftung	Brandschenkestrasse 38 - 8045 Zürich - CH	T 044 289 23 30
Représentant du M.O.:	Wincasa SA	Avenue de Rumine 20 - 1002 Lausanne - CP 7770	T 021 310 61 00
Architecte:	Ramseier Assoc. ltd	Utoquai 43 - 8008 Zürich	T 044 250 99 99
Entreprise Totale:	Steiner SA	Rue de Rive 10 - 12 - 1204 Genève	T 058 445 29 00
Architecte MPQ:	Itten+Brechbühl SA	Rue des Gares 7 - 1201 Genève	T 022 555 28 55
Ingénieur Civil:	SB Ingénierie SA	Rue Joseph-Girard 18 - 1227 Carouge - Genève	T 022 300 28 30
Ingénieur CVC + Coordi:	BG Ingénieurs Conseils SA	Av. de Châtelaine 81 bis - 1219 Châtelaine - Genève	T 058 424 23 84
Ingénieur Electricité:	MAB - Ingénieries SA	Route de Montfleury 46 - 1214 Vernier - Genève	T 022 939 16 54
Ingénieur Sécurité-Feu:	Protectas SA	Impasse Colombelle 8 - 1218 Gd-Saconnex - Genève	T 022 788 60 25
Géomètre:	Ney & Hurni SA	Rue Chabrey 6 - 1202 Genève	T 022 918 08 00
Physique Bât. Acoustique:	Gartenmann Engineering SA	Avenue d'Ouchy 4 - 1006 Lausanne	T 021 560 24 42
Diagnostic Amiante:	HSE Conseils SA	Chemin de la Vuarpillière 35 - 1260 Nyon	T 022 362 35 76
Eclairagiste:	a g Licht GbR	Dechenstrasse 12 - 53115 Bonn - D	T +49 228 90 89 80



Niveau de référence - 1 0.00 = 373.90

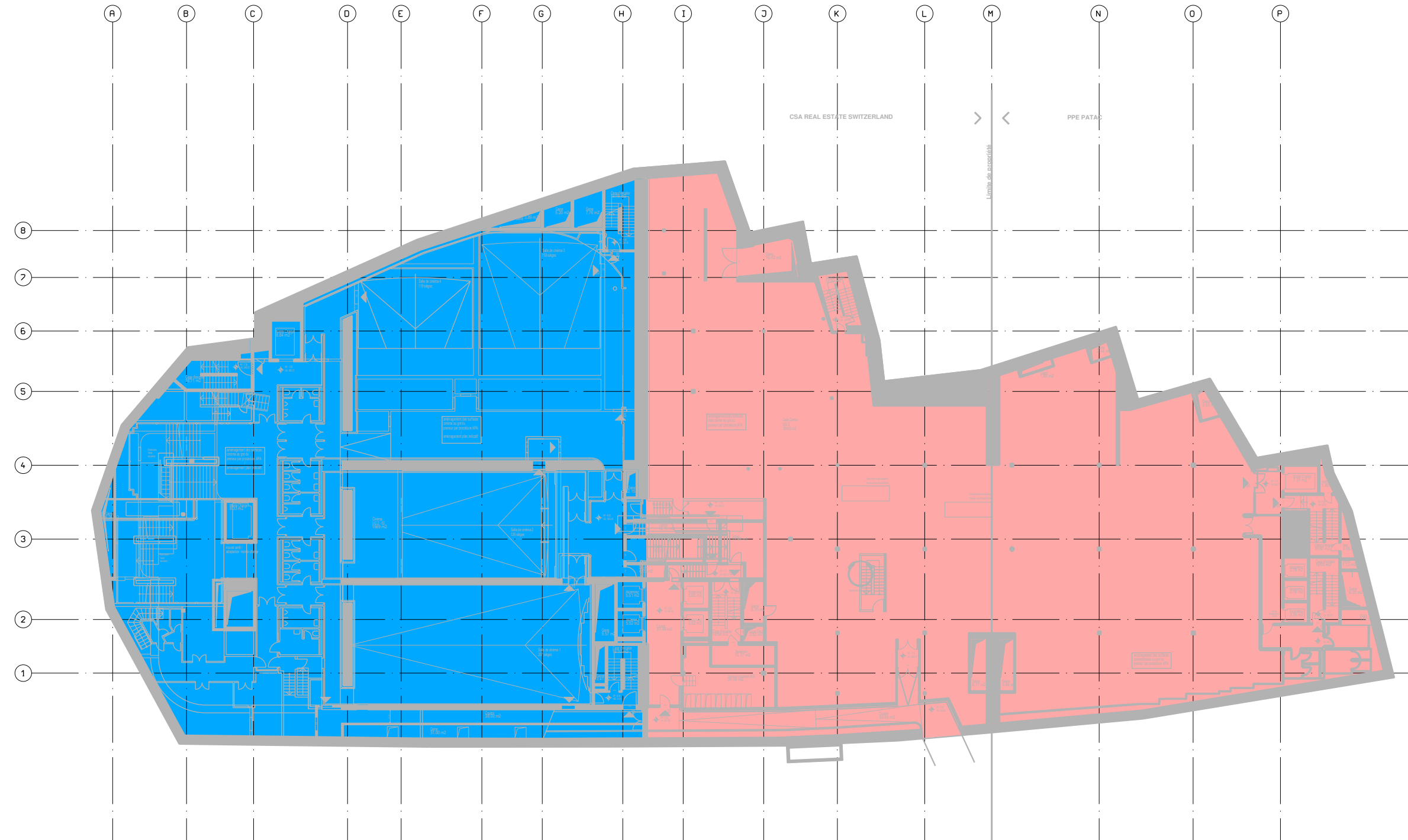
EXECUTION

IttenBrechbühl

 INGENIERIE		CHARGES UTILES 1ER SOUS-SOL	
sbing sa Joseph-Girard 18 CH-1227 Carouge/GE T +41 22 300 28 30 F +41 22 300 28 61 info@sbing.ch		Echelle: 1/400 Date: 18/01/2019	
Fichier Source : IB2072_PEPLA_S1_100.DWG			

PROJET	PHASE	EMETTEUR	CFC	NIVEAU	ZONE	TYPE	NUMERO	INDICE
CCFN	EXE	SBI	292	-SS1	TTZ	REP	002	A

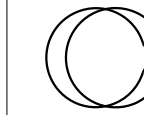
Vue en plan - 2ème SOUS-SOL
1/400



Légendes:

- 5 kN/m²
- 10 kN/m²

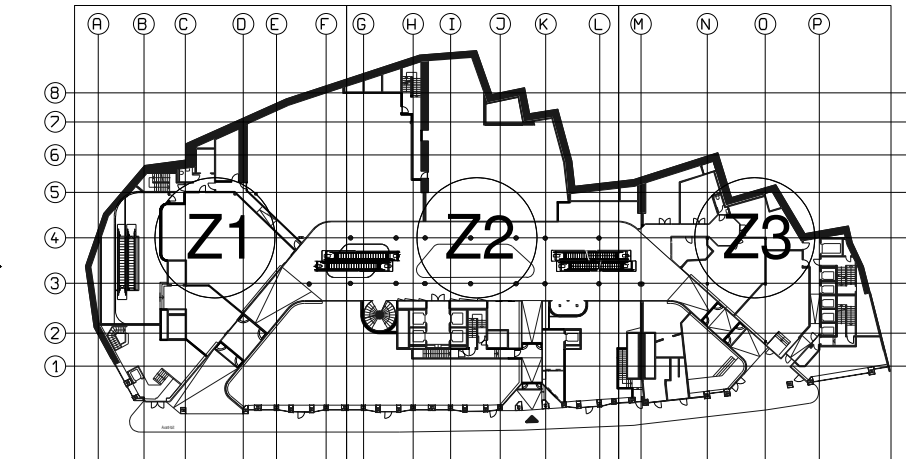
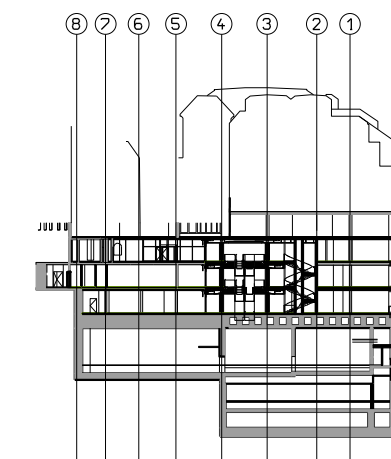
PHASE : EXÉCUTION	PUBLIE LE : 18.01.2019	STATUT : BON POUR EXÉCUTION	
IDENTIFIANT : CCFN-EXE-SBI-292-SS2-TTZ-REP-001-A		REMARQUE : Visé par SSA	
Transmis par l'Espace Projets OLMERO avec informations et QR-Code pour contrôle			



Confédération Centre
Revitalisation de la galerie commerciale

Rue de la Confédération 6 / 8 / 10 - 1204 Genève

Maître d'ouvrage:	Crédit Suisse Anstiftung	Brandschenkestrasse 38 - 8045 Zürich - CH	T 044 289 23 30
Représentant du M.O.:	Wincasa SA	Avenue de Rumine 20 - 1002 Lausanne - CP 7770	T 021 310 61 00
Architecte:	Ramseier Assoc. ltd	Utoquai 43 - 8008 Zürich	T 044 250 99 99
Entreprise Totale:	Steiner SA	Rue de Rive 10 - 12 - 1204 Genève	T 058 445 29 00
Architecte MPQ:	Itten+Brechbühl SA	Rue des Gares 7 - 1201 Genève	T 022 555 28 55
Ingénieur Civil:	SB Ingénierie SA	Rue Joseph-Girard 18 - 1227 Carouge - Genève	T 022 300 28 30
Ingénieur CVC + Coordi:	BG Ingénieurs Conseils SA	Av. de Châtelaine 81 bis - 1219 Châtelaine - Genève	T 058 424 23 84
Ingénieur Electricité:	MAB - Ingénieries SA	Route de Montfleury 46 - 1214 Vernier - Genève	T 022 939 16 54
Ingénieur Sécurité-Feu:	Protectas SA	Impasse Colombelle 8 - 1218 Gd-Saconnex - Genève	T 022 788 60 25
Géomètre:	Ney & Hurni SA	Rue Chabrey 6 - 1202 Genève	T 022 918 08 00
Physique Bât. Acoustique:	Gartenmann Engineering SA	Avenue d'Ouchy 4 - 1006 Lausanne	T 021 560 24 42
Diagnostic Amiante:	HSE Conseils SA	Chemin de la Vuarpillière 35 - 1260 Nyon	T 022 362 35 76
Eclairagiste:	a g Licht GbR	Dechenstrasse 12 - 53115 Bonn - D	T +49 228 90 89 80



Niveau de référence -¹ 0.00 = 373.90

EXECUTION

IttenBrechbühl
Autorisation 03.10.0052
Plan IB n° 2073IB_EXPLA_N0

 INGENIERIE		CHARGES UTILES 2EME SOUS-SOL						
sb ing sa T +41 22 300 28 30 Joseph-Girard 18 F +41 22 300 28 61 CH-1227 Carouge/GE info@sb ing.ch		Echelle: 1/400 Date: 18/01/2019						
Fichier Source : IB2072_PEPLA_S2_100.DWG								
PROJET	PHASE	EMETTEUR	CFC	NIVEAU	ZONE	TYPE	NUMERO	INDICE
CCFN	EXE	SBI	292	-SS2	TTZ	REP	001	A